

ピ  
タ  
ツ  
と  
密  
着

超極細レーヨン

# SOFTRAY®

ソフレイ

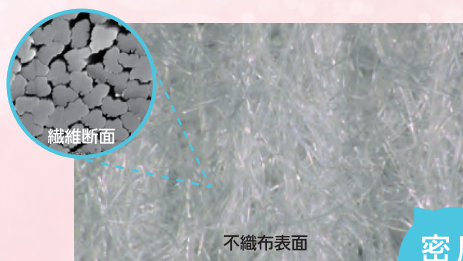
ソフレイ (0.6dtex※) は再生セルロースの中で  
最も細い繊維のひとつです

※一般的な髪の毛の太さは約56dtex

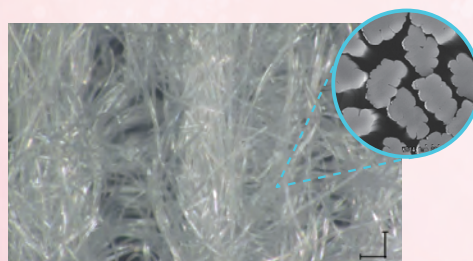
Point  
1

## 密着性

キメの細かい超極細レーヨンが肌にぴったり密着します。



密度  
UP



ソフレイ (0.6dtex)

汎用品 (1.7dtex)

Point  
2

## 柔軟性

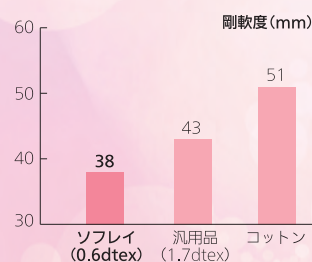
超極細レーヨンによるソフトな肌ざわり。

試験方法: JIS L 1906 A法 (45° カンチレバー法) に準拠

試験場所: 弊社益田工場

測定試料: 目付60g/m<sup>2</sup> (スパンレース不織布)

※測定数値は大きいほど硬く、  
小さいほど柔らかいことを  
示しています



Point  
3

## 吸液性

超極細レーヨンの毛細管現象により、  
吸水スピードがアップします。

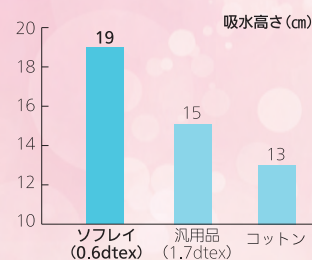
試験方法: JIS L 1907 吸水速度法 (パイレック法) に準ずる

試験場所: 弊社益田工場

測定試料: 目付60g/m<sup>2</sup> (スパンレース不織布)

試験条件: ①試験片の下端5cmを水に浸漬

②5分間放置し、上昇した水の高さを測定 (n=2測定)



## ダイワボウレーヨン株式会社

〒541-0056 大阪市中央区久太郎町3丁目6番8号 御堂筋ダイワビル11階 TEL:06-7635-3290(代) FAX:06-7635-3291

<http://www.daiwabo.co.jp/rayon/>