



ピ
タ
ッ
と
密
着

超極細レーヨン

SOFTRAY®

ソフレイ

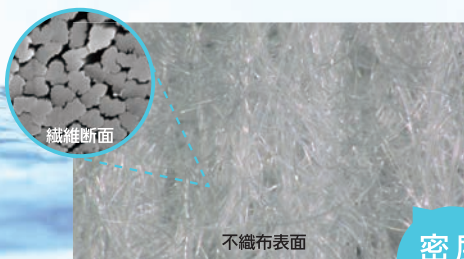
ソフレイ(0.6dtex※)は再生セルロースの中で
最も細い繊維のひとつです

※一般的な髪の毛の太さは約56dtex

Point
1

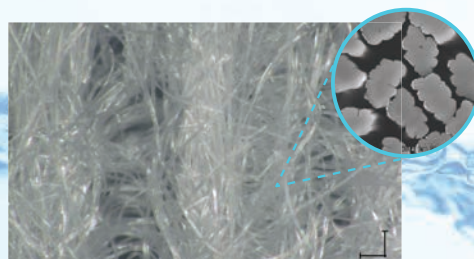
密着性

キメの細かい超極細レーヨンが肌にぴったり密着します。



ソフレイ(0.6dtex)

密度
UP



汎用品(1.7dtex)

Point
2

柔軟性

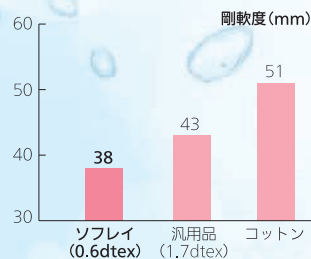
超極細レーヨンによるソフトな肌ざわり。

試験方法: JIS L 1906 A法(45°カンチレバー法)に準拠

試験場所: 弊社益田工場

測定試料: 目付60g/m²(スパンレース不織布)

※測定数値は大きいほど硬く、
小さいほど柔らかいことを
示しています



Point
3

吸液性

超極細レーヨンの毛細管現象により、
吸水スピードがアップします。

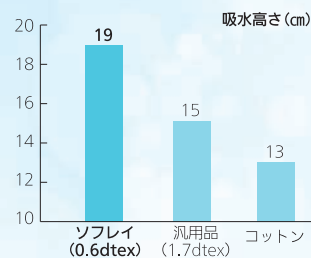
試験方法: JIS L 1907 吸水速度法(パイレック法)に準ずる

試験場所: 弊社益田工場

測定試料: 目付60g/m²(スパンレース不織布)

試験条件: ①試験片の下端5cmを水に浸漬

②5分間放置し、上昇した水の高さを測定(n=2測定)



ダイワボウレーヨン株式会社

〒541-0056 大阪市中央区久太郎町3丁目6番8号 御堂筋ダイワビル11階 TEL:06-7635-3290(代) FAX:06-7635-3291

<http://www.daiwabo.co.jp/rayon/>